

AH-2 – oczyszczarka turbinowa z taśmą nieckową stalową

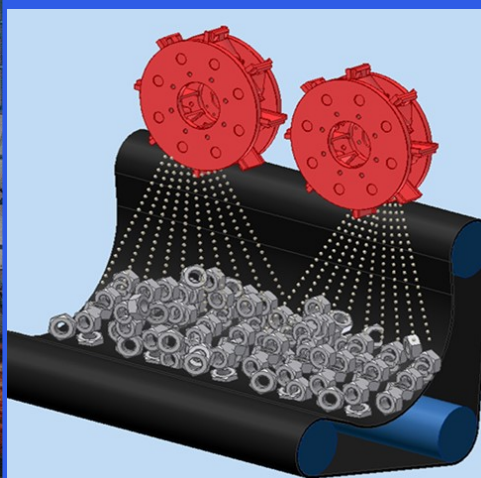
AH-2



Przeznaczenie

Oczyszczarka AH-2 przeznaczona jest do czyszczenia powierzchni cięższych odlewów, odkuwek i przedmiotów prasowanych również w dużych ilościach

Schemat



OPIS TECHNICZNY

Oczyszczarka AH-2 przeznaczona jest głównie do czyszczenia powierzchni większych odlewów, odkuwek i przedmiotów prasowanych także w większych ilościach.

Wyposażona jest w dwie napędzane elektrycznie turbiny ścierniwa ABR-380. Turbiny te wyposażone są w 6 łopat, umieszczonych pomiędzy dwoma tarczami. Zasilana są grawitacyjnie, osiowo ścierniwem. Oczyszczarka wyposażona jest również w mechaniczny układ przyspieszający oraz układ sterujący. Zapewnia to możliwość regulacji kierunku wylotu ścierniwa.

Przeznaczone do czyszczenia przedmioty umieszczane są na taśmie stalowej ręcznie, lub przy pomocy hydraulicznego układu załadowniczego.

W celu uzyskania optymalnie oczyszczonej powierzchni ilość rzucanego ścierniwa, jak i czas czyszczenia, może być regulowany w sposób bezstopniowy.

Znajdujące się w komorze roboczej przedmioty, obracają się wraz z przesuwem taśmy gumowej. Narzucane przez turbinę w międzyczasie ścierniwo, oczyszcza powierzchnię przedmiotów ze wszystkich stron. Jako opcja, oferowana jest regulacja prędkości obrotów turbiny. Prędkość rzucanego ścierniwa może się zwiększać lub zmniejszać, wraz ze zmianą prędkości obrotowej turbiny.

Wewnętrzne ściany komory roboczej chronione są odpornymi na ścieranie płytami manganowymi.

Proces czyszczenia może rozpocząć się dopiero po zamknięciu drzwi oczyszczarki. Zapobiega to wydostawaniu się ścierniwa poza urządzenie podczas pracy.

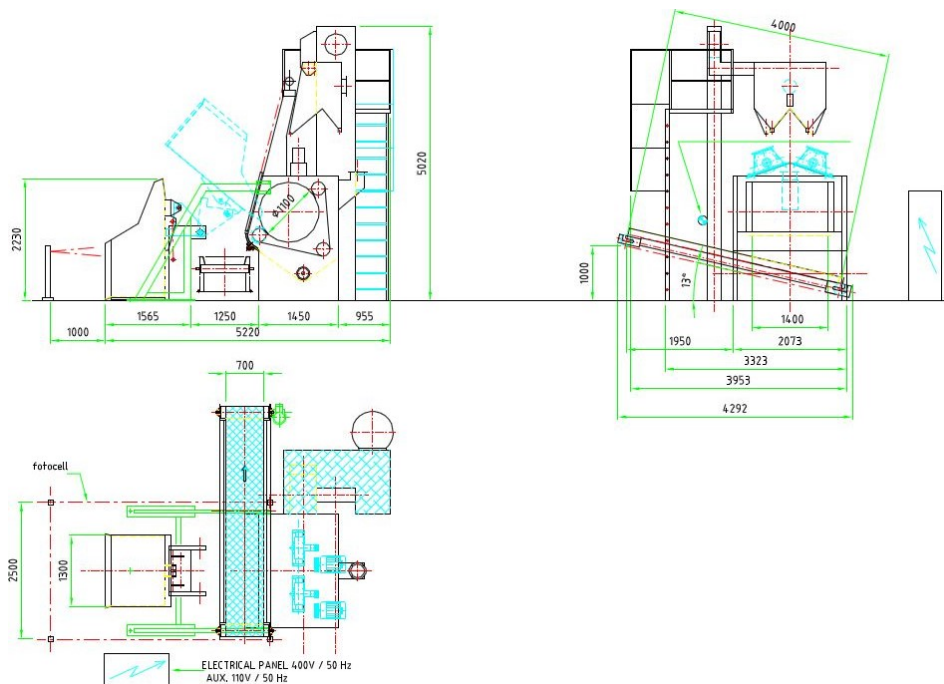
Zamknięty układ obiegu ścierniwa składa się m.in. z przenośnika ślimakowego, przenośnika kubełkowego, układu czyszczenia ścierniwa i zbiornika ścierniwa.

Oczyszczane przedmioty mogą być łatwo wyjmowane z oczyszczarki, poprzez zmianę kierunku obrotów taśmy gumowej.

Do usuwania i separacji pyłu powstającego podczas procesu czyszczenia, dostarczamy odpylacze patronowe, z wentylatorem i kanałami powietrznymi.

Urządzenie wyposażone jest w układ sterowniczy, kontrolujący i sterujący wszystkimi realizowanymi przez oczyszczarkę funkcjami.

Wymiary urządzenia /AH-2/



AH-2

DANE TECHNICZNE

Tłasma nieckowa				
	Średnica		mm	1100
	Szerokość		mm	1400
Turbina	Liczba		szt.	2
	Typ			ABR-380
	Średnica		mm	380
	Obroty turbiny		Obr/min	2600
	Obieg ścierniwa		kg/min	230
	Moc silnika turbiny		kW	15kW/turbina
Wsad	Ciężar max.		kg	1600
Zasilanie	Elektryczne	Oczyszczarka	kW	39,5
		Wyciąg	kW	5,5
	Sprężona powietrze	Ciśnienie	bar	6
		Przepływ	m ³ /h	9
	Wsad ścierniwa		kg	1000
	Zalecana granulacja ścierniwa		mm	0,4-1,2
	Wydajność wentylatora		m ³ /h	t000
	Zapotrzebowanie na moc	Napięcie	V	3 x 400
		Kontrola	V	110
		Częstotliwość	Hz	50